

RUNG LẮC TẠI VÙNG KHÁNG CỰ DÒNG TIỀN TÌM ĐẾN NHÓM CỔ PHIẾU TRỤ

Nhận định thị trường

Diễn biến phiên giao đầu tiên của năm 2024, thị trường mở cửa tạo Gap Up và tăng 7 điểm nhưng nhanh chóng điều chỉnh sau đó. Kết thúc phiên, VN-Index đóng cửa tại ngưỡng 1.132 điểm, tăng gần 2 điểm so với phiên liền trước. Độ rộng thị trường nghiêng về phía bên bán khi trên sàn HSX có 299 mã giảm và 197 mã tăng giá. Khối ngoại trở lại bán ròng gần 350 tỷ đồng trên sàn HSX, tập trung chủ yếu vào một vài mã cổ phiếu SSI, VRE, HCM.

Về nhận định kỹ thuật, sau nhịp mở Gap tăng điểm đầu phiên, VN-Index dần suy yếu và thu hẹp biên độ tăng điểm về cuối phiên. Áp lực phân phối gia tăng quanh ngưỡng kháng cự gần 1.130-1.140 điểm đã khiến cho đà tăng tích cực của thị trường không duy trì được đến cuối phiên. Trên khung thời gian ngắn hơn, chỉ số đang xuất hiện những tín hiệu hình thành mẫu hình vai-đầu-vai và để ngỏ rủi ro điều chỉnh xuống các vùng hỗ trợ gần là 1.120-1.125 và sâu hơn là 1.10x. Agriseco Research khuyến nghị các nhà đầu tư thực hiện chốt lời đối với các mã cổ phiếu đã tăng nóng, chỉ cần nhắc gia tăng tỷ trọng đối với các mã cổ phiếu đầu ngành thuộc nhóm ngành ngân hàng như (VCB, MBB, CTG), bán lẻ (VRE, PNJ), thủy sản (FMC, VHC) trong các nhịp điều chỉnh về lại ngưỡng hỗ trợ.

02-01-2024	VN-INDEX	HNX-INDEX
Đóng cửa	1.132 điểm	230 điểm
+/-	+2 điểm	-1 điểm
KLGD	842 triệu CP	62 triệu CP
GTGD	17.111 tỷ đồng	1.238 tỷ đồng
Khối ngoại	-354 tỷ đồng	-29 tỷ đồng
Định giá P/E	14,0x	19,0x

XU HƯỚNG THỊ TRƯỜNG



Ngắn hạn

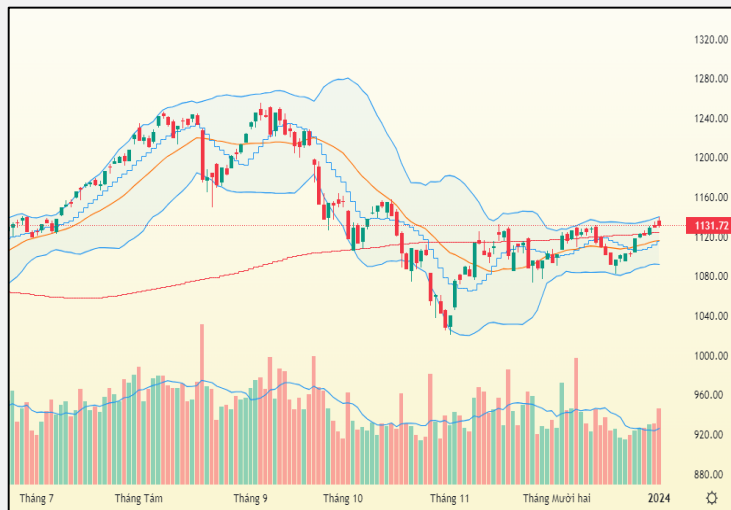


Trung hạn



Dài hạn

Đồ thị kỹ thuật



Kênh Youtube



Trung tâm phân tích







CƠ HỘI ĐẦU TƯ TRÁI PHIẾU AGRIBANK

CÁC SẢN PHẨM KHÁC TỪ AGRISECO RESEARCH

Thị trường vốn nói chung và trái phiếu doanh nghiệp nói riêng đang được đẩy mạnh phát triển theo chủ trương của Chính phủ để trở thành kênh huy động vốn hiệu quả cho nền kinh tế. Hiện nay các mã trái phiếu do Agribank phát hành đang được giao dịch trên sàn GDCK Hà Nội (mã VBA121033 và VBA122001). Agriseco Research kính gửi Quý nhà đầu tư báo cáo phân tích cơ hội đầu tư các mã trái phiếu [tại đây](#).

- [Cập nhật triển vọng ngành bất động sản 2024](#) 
- [Cập nhật triển vọng ngành điện năm 2024](#)
- [AGR Snapshot - Cập nhật cổ phiếu PVS](#)
- [AGR Snapshot - Cập nhật cổ phiếu STB](#)
- [AGR Snapshot - Cập nhật cổ phiếu FMC](#) 
- [AGR Snapshot - Cập nhật cổ phiếu KDH](#)

THÔNG TIN THỊ TRƯỜNG

- ❖ **Ngân hàng:** Ngày 31/12/2023, NHNN ban hành văn bản số 10167/NHNN-CSTT gửi các tổ chức tín dụng kế hoạch năm 2024. Theo đó, NHNN giao chỉ tiêu tăng trưởng tín dụng đạt 15% trong 2024, giao ngay từ đầu năm và yêu cầu tăng trưởng an toàn, phù hợp với năng lực quản trị rủi ro tổ chức.
- ❖ **Vĩ mô:** Theo báo cáo của S&P Global, chỉ số PMI ngành sản xuất của Việt Nam tháng 12/2023 đạt 48,9 điểm. Đây là tháng thứ 4 liên tục, PMI của Việt Nam dưới ngưỡng 50, cho thấy các điều kiện kinh doanh trong ngành đang liên tục suy giảm. S&P Global đưa ra đánh giá về lý do là nhu cầu yếu làm giảm số lượng đơn đặt hàng mới trong khi hoạt động việc làm đang tạm giữ nguyên.
- ❖ **Nông nghiệp:** Phó Thủ tướng vừa ký Quyết định số 1748/QĐ-TTg phê duyệt Chiến lược phát triển trồng trọt. Cụ thể, đến năm 2030, tốc độ tăng trưởng trồng trọt bình quân 2.2 – 2.5%/năm; tốc độ tăng trưởng giá trị gia tăng công nghiệp chế biến sản phẩm trồng trọt bình quân 8-10%/năm. Tỷ lệ diện tích sản xuất nông nghiệp chuẩn VietGap đạt 10 - 15%. Kim ngạch xuất khẩu nông sản đạt trên 26 tỷ USD. Giá trị sản phẩm bình quân mỗi hecta đất trồng đạt 150 triệu đồng.



Lịch sự kiện đầu tư

01/2024

Ảnh hưởng tới kỳ vọng lãi suất thế giới và gián tiếp tới TTCK Việt Nam
Mức độ: **Vừa phải**

Mỹ công bố tỷ lệ thất nghiệp tháng 12

05/01

Ảnh hưởng tới kỳ vọng lãi suất thế giới và gián tiếp tới TTCK Việt Nam
Mức độ: **Vừa phải**

Mỹ công bố số liệu lạm phát tháng 12

11/01

Ảnh hưởng tới một số nhóm ngành có liên quan tới chính sách
Mức độ: **Cao**

Dự kiến kỳ họp bất thường thứ 5 của Quốc hội

Từ 15-17/01

Ảnh hưởng đến các doanh nghiệp trên sàn
Mức độ: **Cao**

Doanh nghiệp công bố BCTC Quý 4.2023

Từ 20/01

Ảnh hưởng tới thị trường.
Mức độ: **Cao**

GSO Công bố dữ liệu KT-XH tháng 1

29/01

02/01
Công bố PMI tháng 12 của Việt Nam

Ảnh hưởng tới thị trường
Mức độ: **Vừa phải**

05/01
Tổng cục Hải quan công bố số liệu xuất nhập khẩu tháng 12

Ảnh hưởng tới một số nhóm ngành xuất khẩu
Mức độ: **Vừa phải**

15/01
VN30; VNFINLead công bố danh mục

Ảnh hưởng tới các cổ phiếu vốn hóa lớn và thị trường chứng khoán
Mức độ: **Cao**

18/01
Đáo hạn phái sinh tháng 1

Ảnh hưởng nhóm VN30 và thị trường chung
Mức độ: **Cao**

25/01
Mỹ công bố sơ bộ GDP năm 2023

Ảnh hưởng tới kỳ vọng tiêu dùng, sản xuất thế giới và gián tiếp tới TTCK Việt Nam.
Mức độ: **Vừa phải**





TÍN HIỆU NHÓM CỔ PHIẾU TRONG RỔ VN30

Mã	Tên doanh nghiệp	Giá đóng cửa	Xu hướng tuần	Xu hướng 2 tuần	Xu hướng Tháng
ACB	Ngân hàng TMCP Á Châu	24.450	Tích cực	Tích cực	Tích cực
BCM	TCT Đầu tư và Phát triển Công nghiệp	61.900	Tiêu cực	Trung tính	Trung tính
BID	NH TMCP Đầu tư và Phát triển Việt Nam	43.000	Trung tính	Trung tính	Tích cực
BVH	Tập đoàn Bảo Việt	39.600	Trung tính	Trung tính	Trung tính
CTG	Ngân hàng TMCP Công Thương Việt Nam	27.200	Tích cực	Tích cực	Tích cực
FPT	CTCP FPT	95.900	Tiêu cực	Trung tính	Trung tính
GAS	TCT Khí Việt Nam	75.600	Trung tính	Trung tính	Trung tính
GVR	Tập đoàn Công nghiệp cao su Việt Nam	20.950	Trung tính	Tích cực	Tích cực
HDB	NH TMCP Phát triển Tp Hồ Chí Minh	19.900	Trung tính	Tích cực	Tích cực
HPG	CTCP TĐ Hòa Phát	27.450	Tiêu cực	Trung tính	Trung tính
MBB	NH Quân đội	18.850	Tích cực	Tích cực	Tích cực
MSN	CTCP TĐ MaSan	68.400	Tích cực	Tích cực	Tích cực
MWG	Thế giới di động	42.450	Tiêu cực	Trung tính	Trung tính
PLX	Tập đoàn xăng dầu Việt Nam	34.550	Tích cực	Trung tính	Trung tính
POW	TCT Điện lực Dầu khí Việt Nam	11.250	Trung tính	Trung tính	Trung tính
SAB	Bia - rượu - nước giải khát SG	63.500	Tích cực	Tích cực	Trung tính
SHB	NH Sài Gòn - Hà Nội	10.950	Tích cực	Tích cực	Trung tính
SSB	NH Đông Nam Á	23.950	Trung tính	Tích cực	Tích cực
SSI	CTCP Chứng khoán SSI	32.500	Tiêu cực	Trung tính	Trung tính
STB	NH Sài Gòn Thường Tín	27.750	Trung tính	Trung tính	Trung tính
TCB	NH Kỹ thương Việt Nam	32.100	Tích cực	Tích cực	Tích cực
TPB	NH Tiên Phong	17.300	Trung tính	Trung tính	Trung tính
VCB	NH Ngoại thương Việt Nam	83.500	Trung tính	Tích cực	Trung tính
VHM	CTCP Vinhomes	43.000	Trung tính	Tích cực	Tích cực
VIB	NH Quốc tế Việt Nam	19.800	Tích cực	Tích cực	Tích cực
VIC	CTCP TĐ Vingroup	44.000	Trung tính	Trung tính	Trung tính
VJC	CTCP Hàng không Vietjet	107.000	Tiêu cực	Trung tính	Trung tính
VNM	CTCP Sữa Việt Nam	68.300	Trung tính	Tích cực	Trung tính
VPB	NH Việt Nam Thịnh vượng	18.850	Trung tính	Trung tính	Trung tính
VRE	CTCP Vincom Retail	23.100	Tiêu cực	Trung tính	Trung tính



CHƯƠNG TRÌNH ƯU ĐÃI

ƯU ĐÃI TƯƠNG BỪNG, CHÀO MỪNG SINH NHẬT

- ✓ Phí giao dịch **0,1%**;
- ✓ Lãi suất margin ưu đãi **7%/năm**;
- ✓ Thời gian áp dụng: Từ 1/10/2023 đến 31/3/2024;
- ✓ Đối tượng áp dụng: Tất cả khách hàng mở tài khoản chứng khoán từ 01/10/2023 đến 31/12/2023

GÓI SẢN PHẨM VAY MARGIN T+10

- ✓ Lãi suất margin ưu đãi **8,9%/năm**;
- ✓ **Miễn phí** giao dịch;
- ✓ Hạn mức dư nợ **500 tỷ đồng**;
- ✓ Đối tượng áp dụng: Tất cả Khách hàng đang sử dụng dịch vụ giao dịch ký quỹ chứng khoán và có đăng ký với Agriseco

GÓI CHÍNH SÁCH ƯU ĐÃI DÀNH RIÊNG CHO CÁN BỘ NHÂN VIÊN VÀ KHÁCH HÀNG CỦA AGRIBANK

1. Đối với CBNV của Agribank đã có tài khoản hoặc mở mới tài khoản tại Agriseco:
 - ✓ Phí giao dịch **0,1%**;
 - ✓ Lãi suất margin ưu đãi **9%/năm**;
2. Đối với Khách hàng có tài khoản tại Agribank mở mới tài khoản tại Agriseco:
 - ✓ Phí giao dịch **0,1%**;
 - ✓ Lãi suất margin ưu đãi **10%/năm**.



THÔNG TIN LIÊN HỆ

TRỤ SỞ CHÍNH

Tầng 5 tòa nhà Artex, 172 Ngọc Khánh, Phường Giảng Võ, Quận Ba Đình, Thành phố Hà Nội

Tel: (+84 24) 6276 2666

Email: online@Agriseco.com.vn

Web: <https://Agriseco.com.vn/>

CHI NHÁNH MIỀN BẮC

Tầng 3, Tower 1, Times City, 458 Minh Khai, P. Vĩnh Tuy, Q. Hai Bà Trưng, Hà Nội

Tel: (+84 24) 3868 7217

CHI NHÁNH MIỀN NAM

179A Nguyễn Công Trứ (2A Phó Đức Chính), Quận 1, TP. Hồ Chí Minh.

Tel: (+84 28) 3914 2111

CHI NHÁNH MIỀN TRUNG

Tòa nhà Agribank, số 228 đường 2/9, P. Hòa Cường Bắc, Q. Hải Châu, TP Đà Nẵng

Tel: (+84 23) 6367 1666

PGD NGUYỄN VĂN TRỖI

Số 207 Nguyễn Văn Trỗi, Phường 10, Quận Phú Nhuận, TP. Hồ Chí Minh

Tel: (+84 28) 3260 4396

HƠN 200 ĐIỂM CUNG CẤP DỊCH VỤ TẠI CÁC CHI NHÁNH AGRIBANK TRÊN TOÀN QUỐC

KHUYẾN CÁO

Bản tin này (gồm các thông tin, ý kiến, nhận định và khuyến nghị nêu trong bản tin) được thực hiện/gửi với mong muốn cung cấp cho nhà đầu tư thêm các thông tin liên quan đến thị trường chứng khoán. Thông tin nêu trong bản tin được thu thập từ các nguồn đáng tin cậy, tuy nhiên, chúng tôi không đảm bảo các thông tin nêu trong bản tin này là hoàn toàn chính xác và đầy đủ. Bản tin này được thực hiện/gửi bởi chuyên viên và không đại diện/nhân danh Agriseco. Agriseco không chịu trách nhiệm về bất cứ kết quả nào phát sinh từ việc sử dụng nội dung của báo cáo dưới mọi hình thức.

